



CONCERTATION POUR LA PRÉSERVATION DE L'EAU MINÉRALE NATURELLE EVIAN



Réseau des acteurs
EAU EN MONTAGNE

Gestion concertée de la ressource
en eau à l'échelle des massifs

24 juin 2016 – La Muraz
Julie VIGLIONE – DANONE evian

LES EAUX MINÉRALES NATURELLES DE DANONE



+7,1 %
de croissance
(en 2015)*

EAUX



NUTRITION MEDICALE



PRODUITS LAITIERS FRAIS



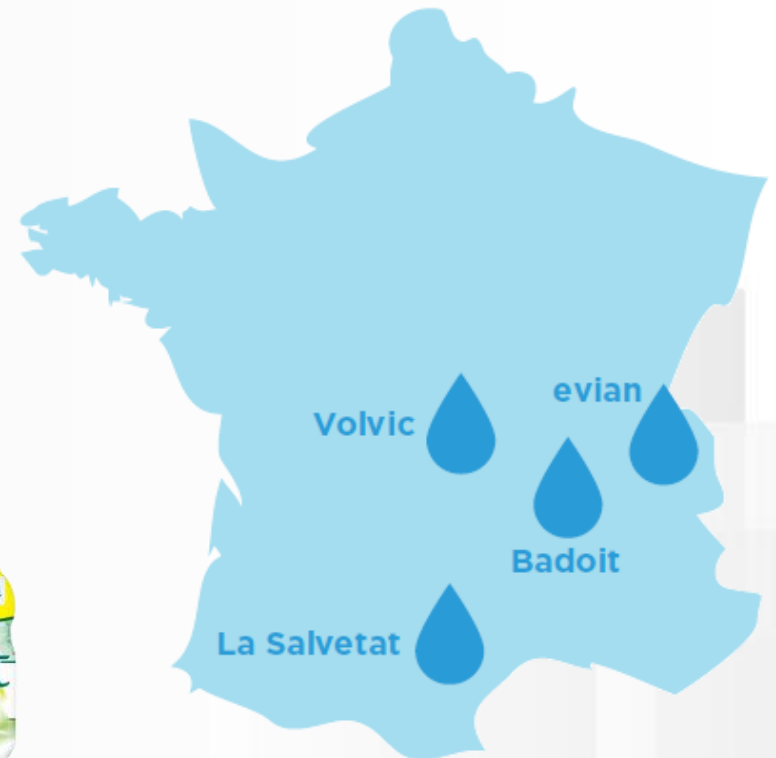
NUTRITION INFANTILE

4 sites d'embouteillage

17% du chiffre d'affaires de Danone en France

evian : 7 millions de bouteilles par jour

1200 emplois directs non délocalisables



QU'EST-CE QU'UNE EAU MINÉRALE NATURELLE ?



L'eau
DU ROBINET



L'eau
DE SOURCE



L'eau
MINÉRALE NATURELLE

Origine	ORIGINES MULTIPLES	MÉLANGE DE SOURCES	SOURCE UNIQUE
Protection naturelle	NON REQUISE	OBLIGATOIRE	OBLIGATOIRE
Traitement chimique	TRAITEMENTS MICROBIOLOGIQUES	-	-
Composition minérale	VARIABLE	FAIBLE VARIABILITÉ	STABLE

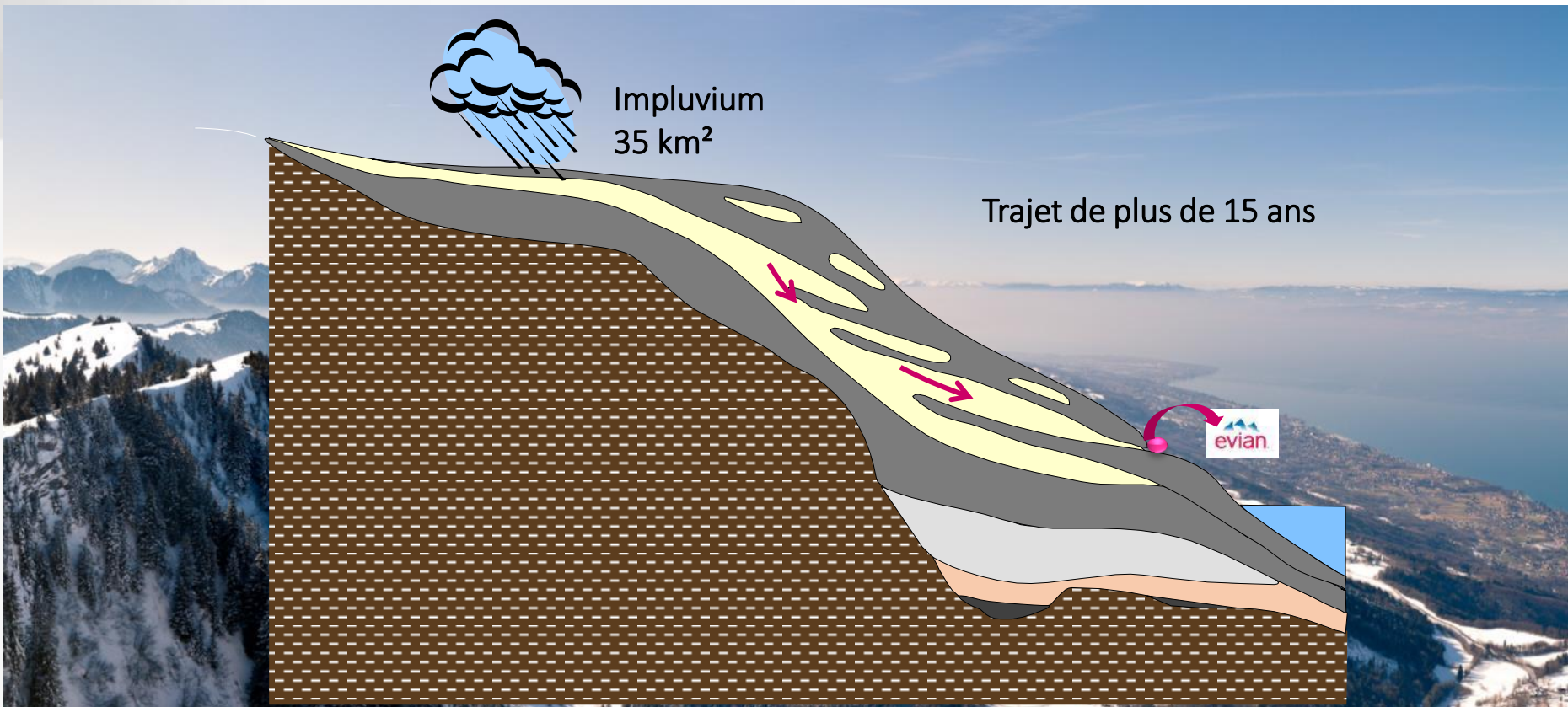
Nos responsabilités :


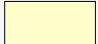

Garantir la **pureté** de l'eau pour les années futures

Garantir le **renouvellement** de la ressource



LE TERRITOIRE D'ORIGINE DE L'EAU EVIAN



-  Moraines
-  Sables fluviatiles et deltaïques : aquifère minéral
-  Substratum rocheux antéquatenaire

PROTECTION DE LA RESSOURCE : L'APIEME

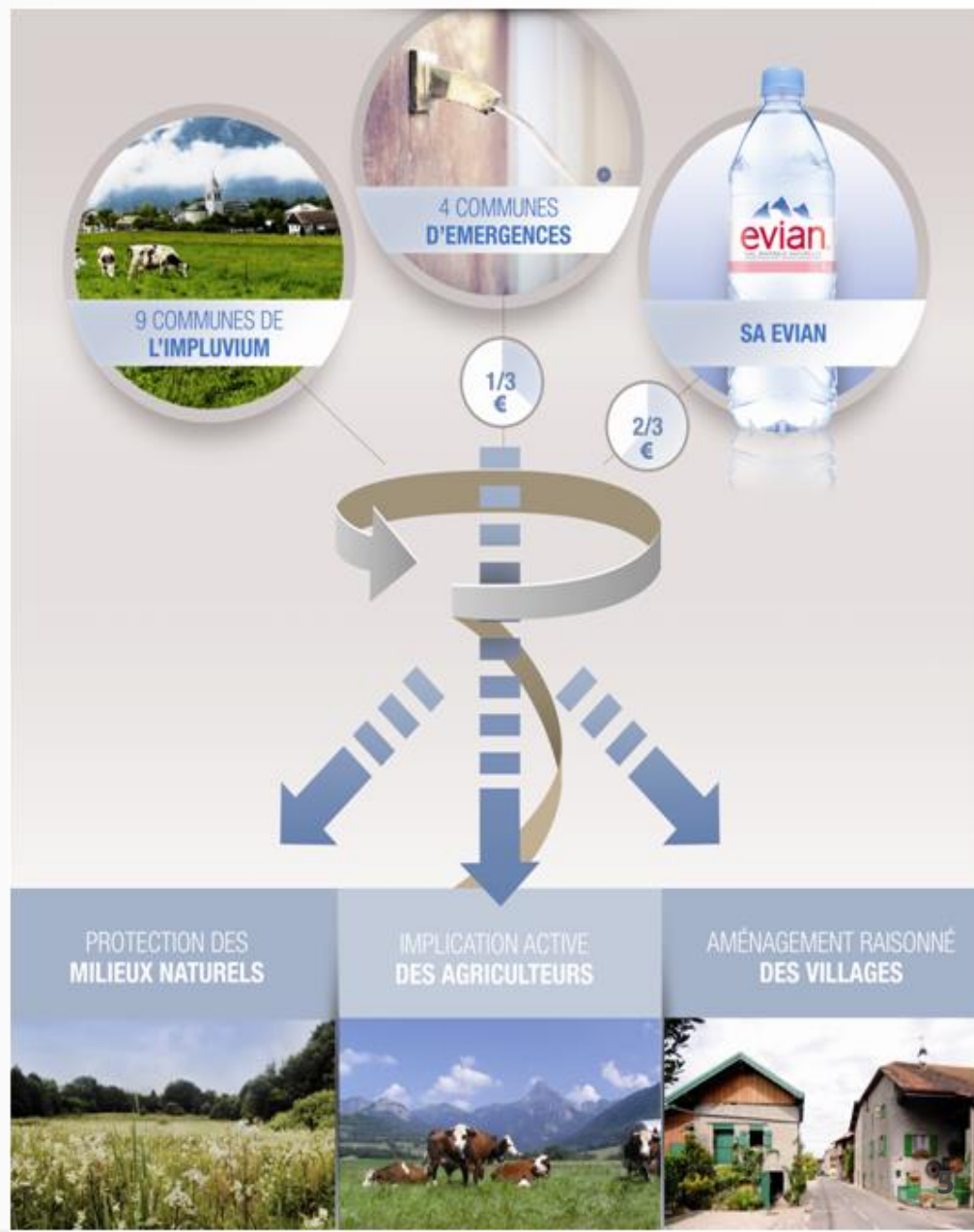


L'Association pour la Protection de l'Impluvium de l'Eau Minérale Evian

Association Public / Privé créée en 1992

SA evian + 13 communes représentées par leurs Mairies

123 km² dont impluvium = 35 km²



JARDINS ET ESPACES VERTS SANS PESTICIDE



- **Problématique** : suppression des pesticides des espaces verts communaux
- **Enjeux** : maîtrise du budget et de la charge de travail des agents + perception des habitants

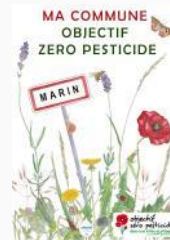
Charte Régionale
« Objectif zéro pesticide dans nos villages »
8 signatures



Plans de gestion
différenciée



Acquisition de
matériel



Panneaux
spécifiques

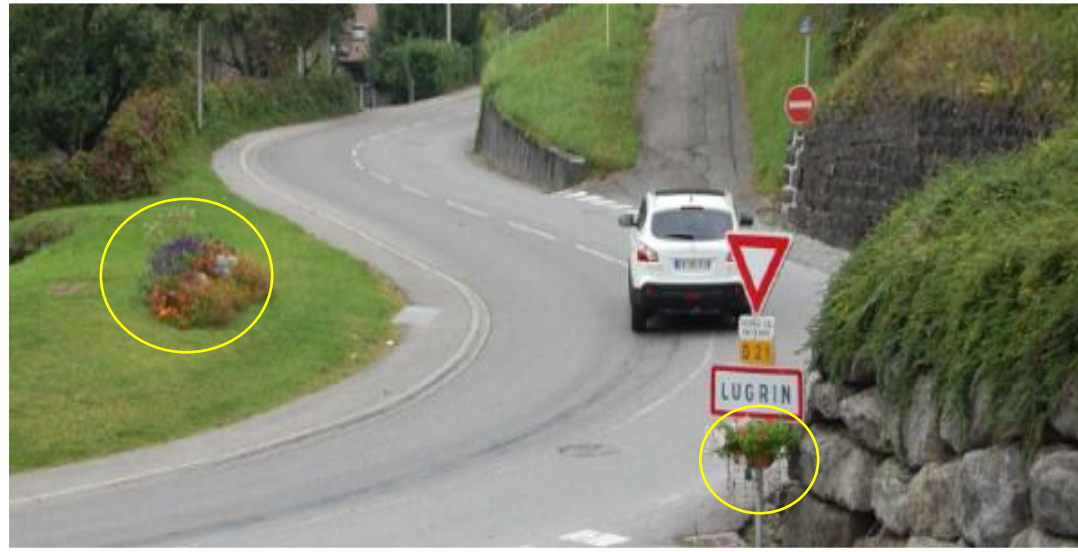


Programme
"Jardins témoins"



Animations,
ateliers

JARDINS ET ESPACES VERTS SANS PESTICIDE



11 Plans de Gestion Différenciée établis

Ex : jardinière, fleurissement annuel chronophage →
massifs de vivaces pleine terre

→ temps libéré pour désherbage manuel sur autres sites



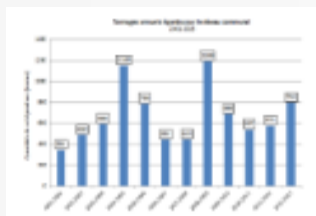
DÉNEIGEMENT RESPECTUEUX DE L'ENVIRONNEMENT



- **Problématique** : salage des routes pour éliminer neige et verglas
- **Enjeux** : concilier sécurité des usagers de la route et réduction du salage



2011 : signature d'une **convention cadre**
APIEME – Département – CCPE



Traçabilité des interventions



Niveaux de service



Test produits alternatifs

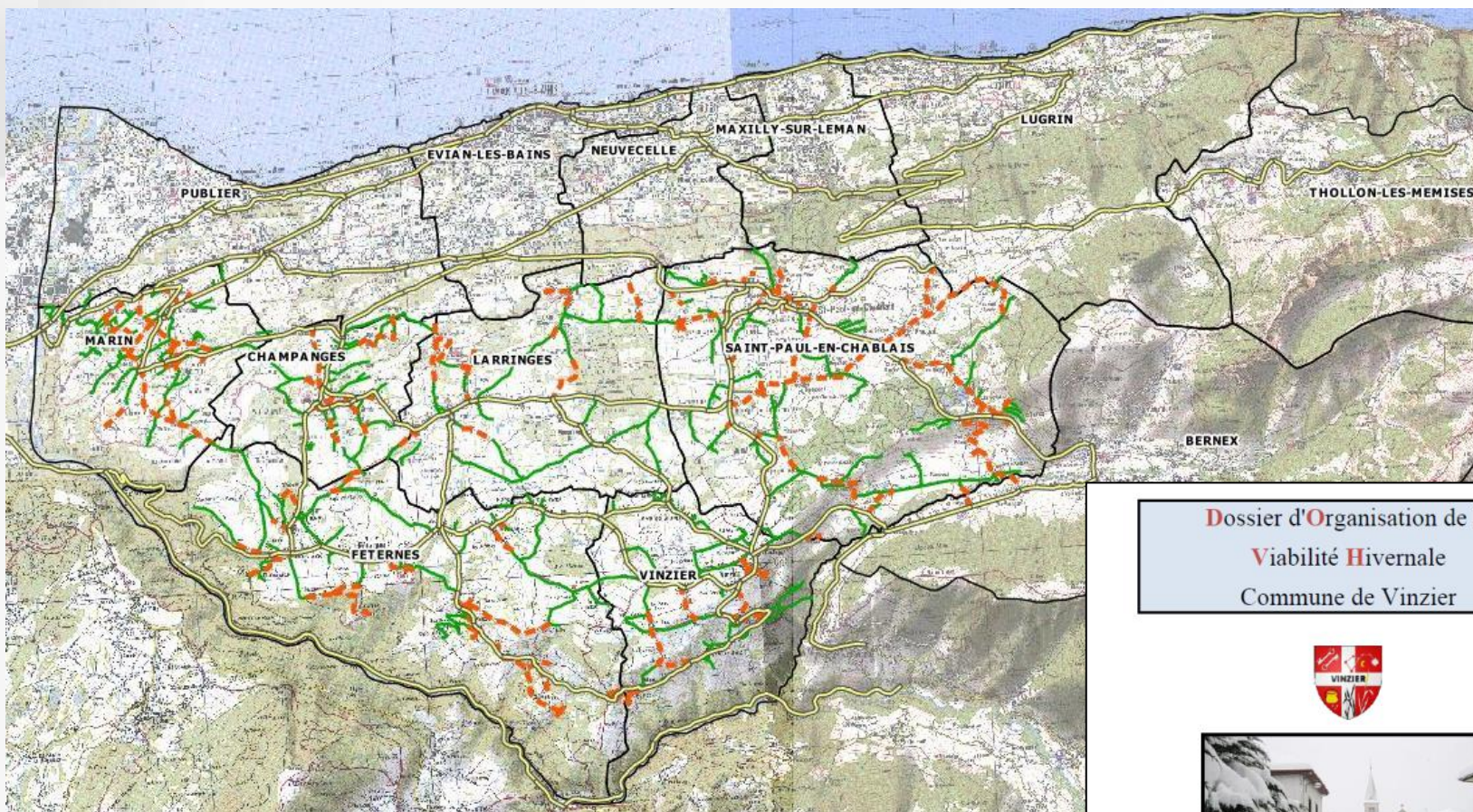


Amélioration du matériel



Formation des agents

DÉNEIGEMENT RESPECTUEUX DE L'ENVIRONNEMENT



6 DOVH élaborés et validés entre 2014 et 2016

2 à 3 niveaux de service : 56 à 75% des réseaux communaux non salés soit **64% des RC de l'impluvium**

Dossier d'Organisation de la
Viabilité Hivernale
Commune de Vinzier



Version du document
Version 1 datée du 11/02/2014, suivie par M. Christin, Maire de Vinzier
Version 2 datée du 26/02/2016, suivie par Mme Girard, Maire de Vinzier
Adopté par délibération lors de la séance du Conseil Municipal du 30 avril 2016

PRÉSERVATION DES ZONES HUMIDES



- **Problématique** : gestion d'une mosaïque de zones humides de <1 à 30 ha
- **Enjeux** : préserver espèces patrimoniales + rôle de filtre et recharge des eaux souterraines



2000 et 2016 : programmes **Natura 2000**
2008 : Classement sur la liste **Ramsar** des sites d'importance internationale



Maîtrise foncière



Gestion de la végétation



Contrôle des espèces invasives



Suivi de la biodiversité



Sentiers aménagés, visites guidées

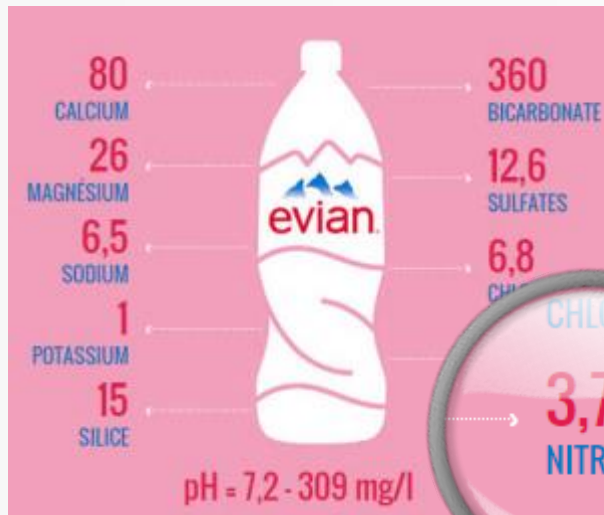
L'AGRICULTURE, DOUBLE CHALLENGE SUR L'IMPLUVIUM

Un atout : des surfaces d'infiltration

Maintenir les surfaces agricoles : 60% de l'impluvium, prairies de fauche et pâtures



ET



Un facteur de risques : les nitrates
Améliorer les pratiques de fertilisation
(effluents d'élevage et engrais minéraux)

TERRAGR'EAU : SOUTENIR LA PÉRENNITÉ DE L'AGRICULTURE ET PROTÉGER L'EAU



Site de méthanisation

Propriétaire du site : collectivité (CCPE)
Exploitation : société mandatée **15 ans**

40 000 t de déchets par an
dont 90% d'effluents agricoles

Production de **digestats** : engrais naturel

Production de **biogaz** : chauffage 1200 foyers

Gestion des fertilisants

SICA : Coopérative réunissant APIEME
et 42 agriculteurs (**70%**)
Contractualisation sur **15 ans**

Règles d'épandage : maîtrise doses/ha,
épandages enregistrés et géolocalisés

Personnel et matériel dédié

Suivi d'un réseau de parcelles de référence

TERRAGR'EAU : SOUTENIR LA PÉRENNITÉ DE L'AGRICULTURE ET PROTÉGER L'EAU

SA Evian



- Préservation **pureté** de l'eau minérale
- Contribution à l'objectif **evian carbone neutre** en 2020

- **39%** des investissements
- **56%** des coûts d'épandage



Collectivités



- Préservation **eau potable** pour 12 000 habitants
- Production **d'énergie renouvelable**
- Création d'un nouveau **pôle d'activités**
- Traitement des **biodéchets**

- **20%** des investissements
- **22%** des coûts d'épandage



Agriculteurs

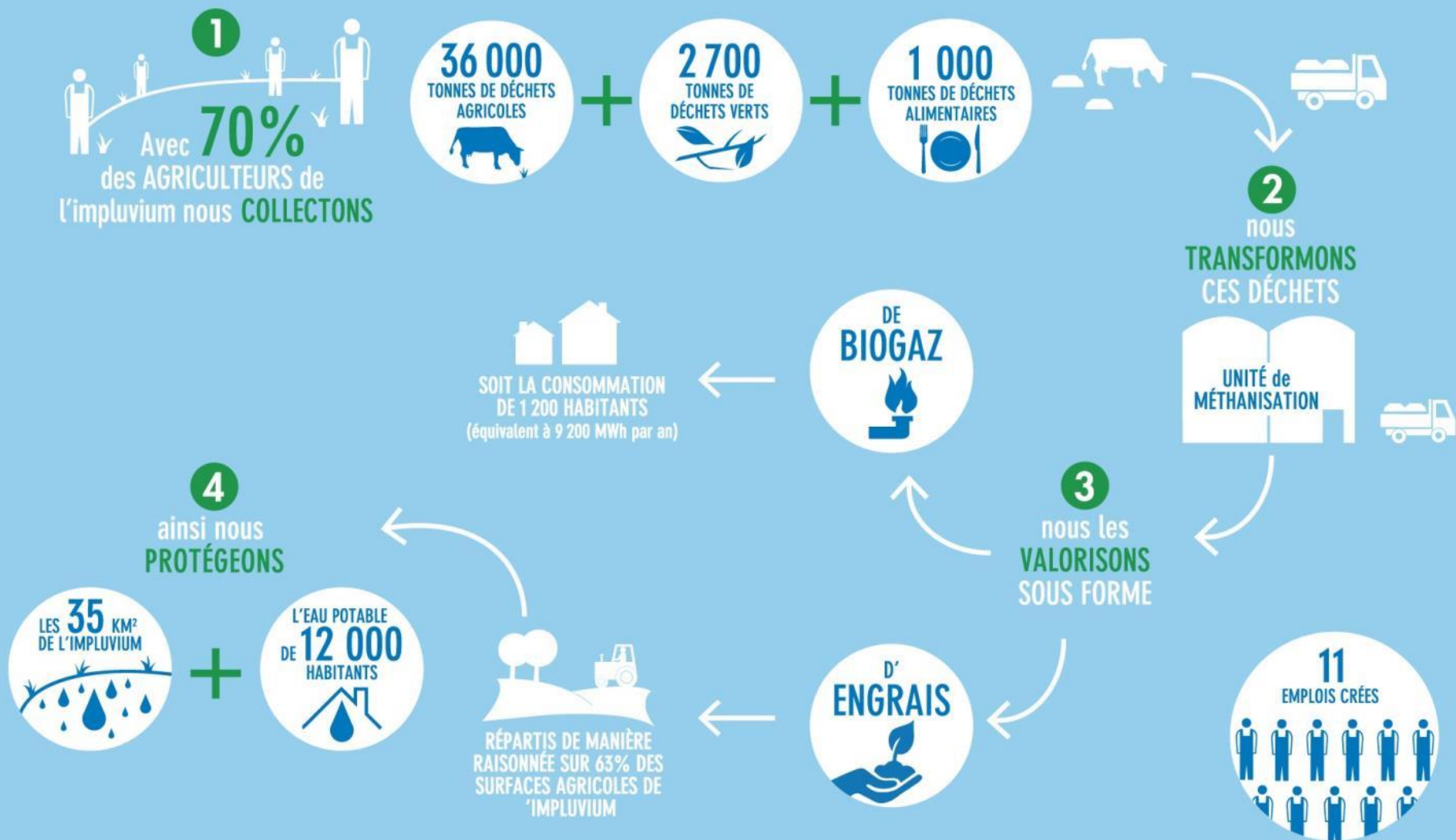


- Contribution au **maintien de l'activité** agricole
- Contexte favorable à **l'installation**

- **22%** des coûts d'épandage



CHIFFRES CLES



CONCLUSION



La concertation au cœur de la stratégie

Programmes définis et votés par le CA de l'APIEME

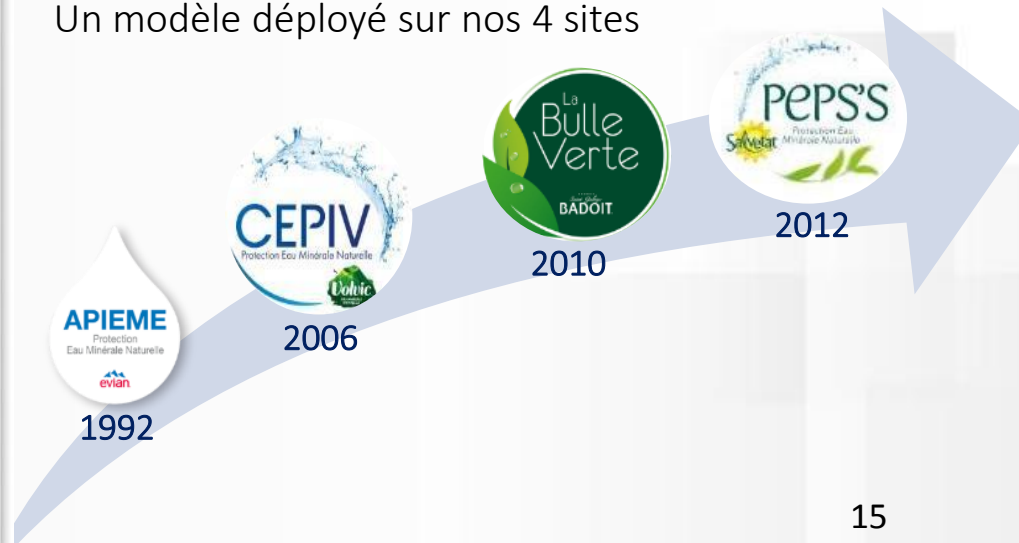
→ Des retombées pour tous

→ Partage des responsabilités et des financements

L'APIEME a 24 ans

Un engagement dans la durée

Un modèle déployé sur nos 4 sites





MERCI



Réseau des acteurs
EAU EN MONTAGNE

Gestion concertée de la ressource
en eau à l'échelle des massifs

24 juin 2016 – La Muraz
Julie VIGLIONE – DANONE evian